

Work with

- * ATI
- * Barber coleman
- * Honeywell
- * Johnson controls
- * Landis & Gyr
- * Sauter
- * Siemens
- * Siebe
- * Siemens..
- * TAC & others

덕트 온습도 감지기
덕트 삽입 설치용

THD34X.xx



개 요

본 감지기는 백금 또는 다양한 소자로 구성 되어 사용자의 요구에 따라 산업용 설비나 빌딩의 위생 냉/난방 시스템의 배관 내의 유체 온도나, 탱크, 열교환기 등의 온도를 감지 할 수 있도록 설계하였으며 케이스는 엔지니어링 플라스틱으로 사출 성형되어 컴팩트하게 제작되었다.

적용 분야

공기조화 냉난방 장치나 지역난방 열교환 시스템에서 유체의 온도를 감지하여 전자식 습 습도 조절기 또는 DDC/PLC 에 의하여 밸브 또는 댐퍼를 정밀 제어하기 위한 기준 값으로 사용하기 위한 시스템에 사용된다.

- 주요 설치 응용 예
- 빌딩, 상업용 건물
 - 학교/ 스포츠 센터
 - 공항/ 지하철 역사
 - 모텔/호텔
 - 병원/은행
 - 지역난방 아파트

기술사양

감지소자	독일 DIN 규격품
온도	형식 총괄표 참조
습도	CHIP 형태
계측범위	총괄표 참조
적용범위	
계측오차	
출력신호	Passive (RTD)
시상수/sec	형식 총괄표 참조
허용습도	0~95%
허용온도	
가동시	-15...+50℃
운반/저장시	-25...+65℃
허용주위습도	Class D to DIN40040
하우징안전기준	IP32 to DIN 40040
최대허용온도	+65℃
케이블접속	단자
중량	0.1Kg
인증기관(소자)	UL,DNV.GL,VED,CE,AAS

허용전선 규격	
동선 0.6mmΦ	35m
동선 1.0mmΦ	120m
동선 1.5mmΦ	320m

형식 총괄표

Model	3	V	2	2	0	2	Specs
THD34A							
THD34D							
THD35D							
THD36D							
RH accuracy	2						±2%RH
습도 정밀도	3	↓					±3%RH
RH output		V					0-10VDC(3-Wire)
습도 출력		U					4-20mA (2-Wire)
		N	↓				RS485/Modbus
			0				NA
			1				0-10VDC
			2				4-20mA
			3				Pt1000±0.2℃
			4				Pt100±0.2℃
			5				NTC20K±0.4℃
			6				Ni1000±0.4℃
			7				NTC10K-II
			8				RS485/Modbus
			9				NTC10K-III±0.4℃
			A	↓			NTC10K-A±0.4℃
			0				NA
			1				0~50℃
			2				0~100℃
			3				-40~60℃
			9	↓			Option
			0				No
			1	↓			2 SPST(4-20mA)
			0				NA
			1				LCD
			2				LCD +KEY

기 능

본 감지기는 공기의 온도를 양(+)성의 열전소자 또는 음성(-)성의 열전소자를 케이스 내에 부착하여 온도 변화에 따라 각기 (+) 또는 (-) 특성의 저항 변화값을 발생시킨다.

설계 특성

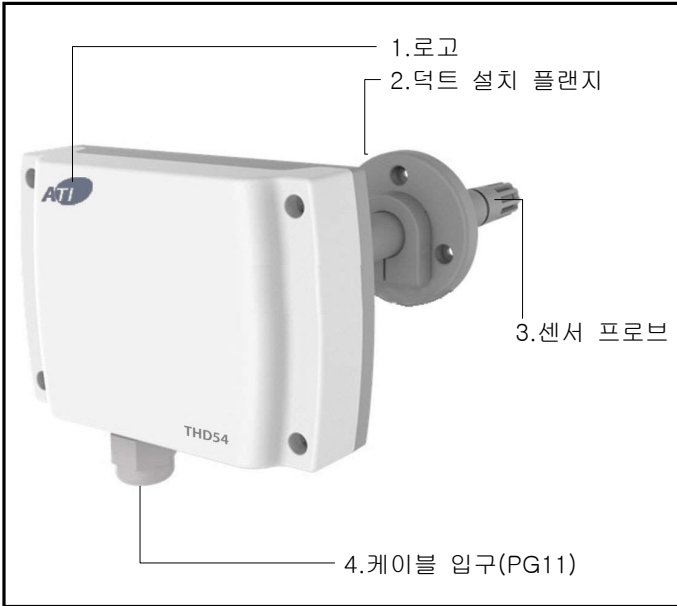
케이스는 유럽 규격을 기준으로 하여 컴팩트하게 엔지니어링 플라스틱으로 사출 성형되었다.

감지 소자는 기본으로 PCB에 고정 되었으며 산화를 방지 하기 위하여 코팅 처리 하였다.

덕트에 설치 하기 위하여는 플랜지를 끼우고 설치하면 된다.

유니트의 설치 및 분리를 쉽게 하기 위하여 유지 보수 시에 스크류드라이버 이외에는 특수 공구가 필요 없도록 하였다.

● 구조 및 제품 부위 명칭



적용 시 주의사항

보다 상세한 내용은 제품과 함께 공급되는 설치 매뉴얼을 참고 바랍니다.

마이크 제어기 또는 DDC/PLC에 연결할 경우에는 제어기 메이커의 입력부 특성에 따른 요구 설정 값을 참조한다.

조립 및 설치 상 유의사항

설치 위치

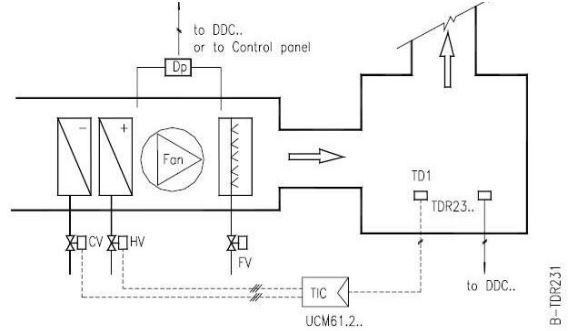
1. 공급측 덕트 라인에 설치할 경우

- 공조기 열교환기: 3~8 m 이내

2. 회태 측 덕트 라인에 설치할 경우

- AHU 열교환기 : 1~2m 이내

- 예열 열교환열 : 1m 이내에 설치한다.



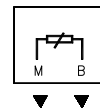
설치안내서는 제품 포장 상자에 있음

시운전시 주의 사항

시운전 전에 결선을 점검할 것

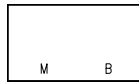
결선도

RTD 내부 회로 도

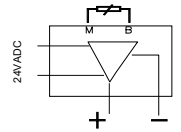


M = 시스템 중립
B = 신호 단자

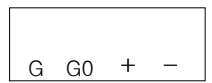
결선 단자



Active 내부 회로도



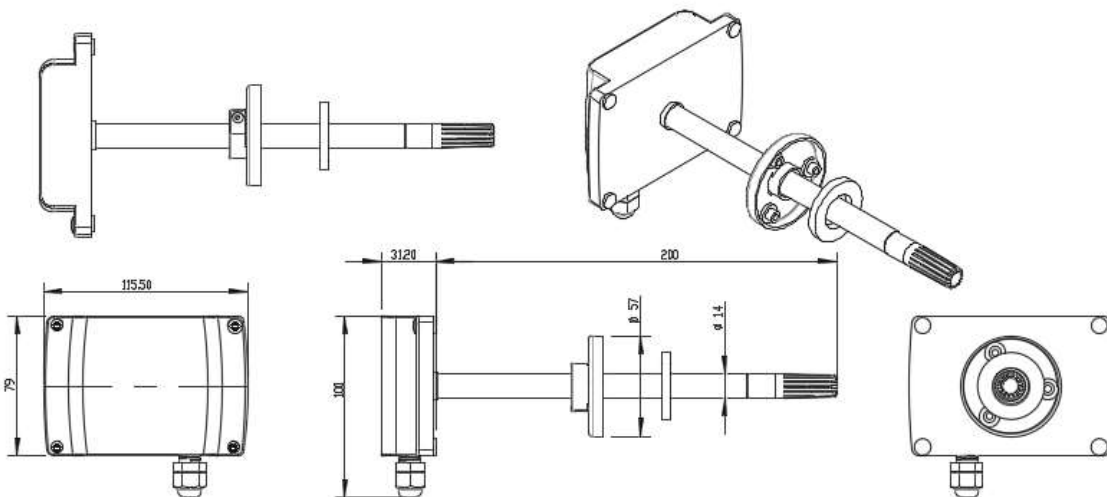
4~20mA/0~10Vdc



악세사리 부품

설치 용 플랜지 : 플라스틱 과 고무 패킹 부착

규격



* 모든 치수는 mm임

ATI-PI-THD34K-2021-01

* 여기에 기재된 내용은 인체라도 제품 품질향상을 위하여 사진 동의없이 수정될 수 있으며 이로 인하여 법적 책임을 지지 않습니다.