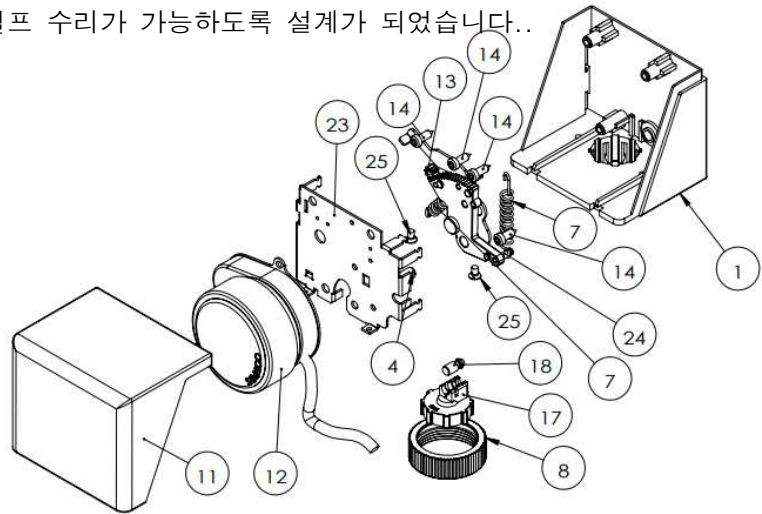
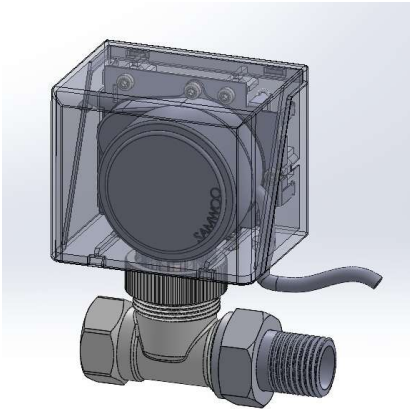


설치 방법

AQS35.200C

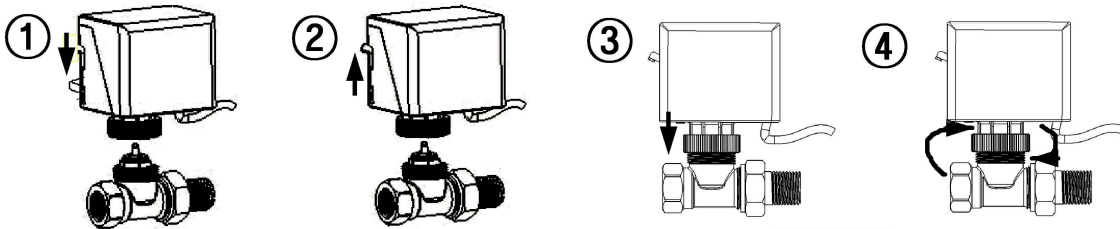
AQS35. 밸브 액츄에이터는 특수한 케이스가 투명하면서도 구조가 단순하여 장기간 사용시 스페어 파트만 구입하여 셀프 수리가 가능하도록 설계가 되었습니다..



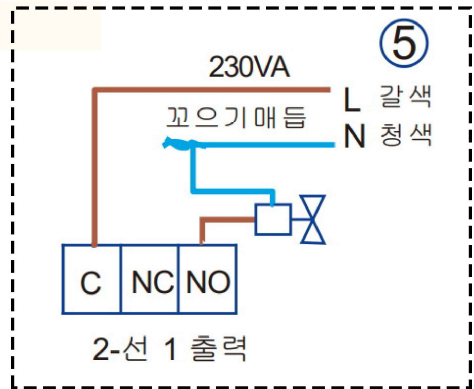
액츄에이터 조립 방법

전기가 투입되지 않은 상태에서는 항상 수동조작 레버는 아래방향에 위치한다. 따라서 밸브에 조립하기 위하여는 아래 2가지 방법을 이용하면 아주 쉽게 조립할 수 있다.

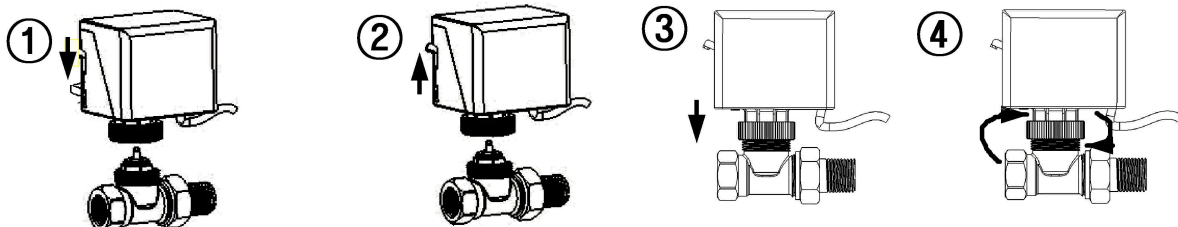
1. 수동 조작 레버 조작



1. 공장 출하기 상태
2. 손가락으로 힘을 주어 밀어올린다
3. 구동기의 너트를 밸브에 올려놓고
4. 위에서 보아 오른쪽(CCW)으로 돌려 조인다.
손으로 조여짐이 멈출때까지 손으로 만 조이면 된다.



2. 전기 결선을 먼저 한다.



1. 공장 출하기 상태
2. 결선을 하고 전기를 투입하면 수동레버가 위로 이동된다
3. 구동기의 너트를 밸브에 올려놓고
4. 위에서 보아 오른쪽으로 돌려 조인다.
손으로 조여짐이 멈출때까지 손으로 만 조이면 된다.