



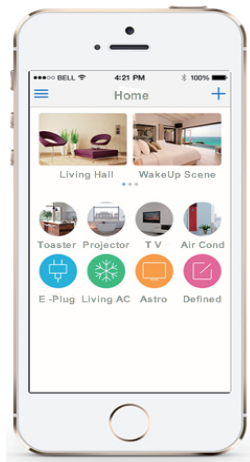
SCU90. RM Pro

신호 중계기

Universal Wi-Fi Remote Control 만능 와이파이 리모콘 제어 중계기

기존의 모든 리모콘 기기를 와이파이를 이용한 스마트폰으로 일괄원격 조절 할 있는 유니버설 신호 중계기이다.
신호를 변환하여 중계할 수 있는 신호는 아래와 같다.

IR(적외선) 식 리모콘 기기 : 주로 생활 기전 제품, 기타
RF(주파수) 식 리모콘 기기: 조명기기, CCTV, 출입문, 자동 커튼, 온도조절기, 등 기타



컨트롤마트
ControlMart

Setup Guide : 설정 가이드

Package Content 상자 내 내장 부품

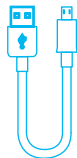
BroadLink



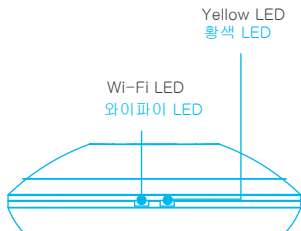
RM Pro
신호 송계기



AC/DC Adapter
100~220VAC/50~60Hz
직류전원 어댑터 5VDC/1A
100~220VAC/50~60Hz

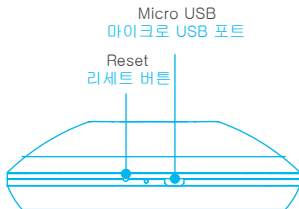


USB Cable
USB 케이블



Wi-Fi LED
와이파이 LED

Yellow LED
황색 LED

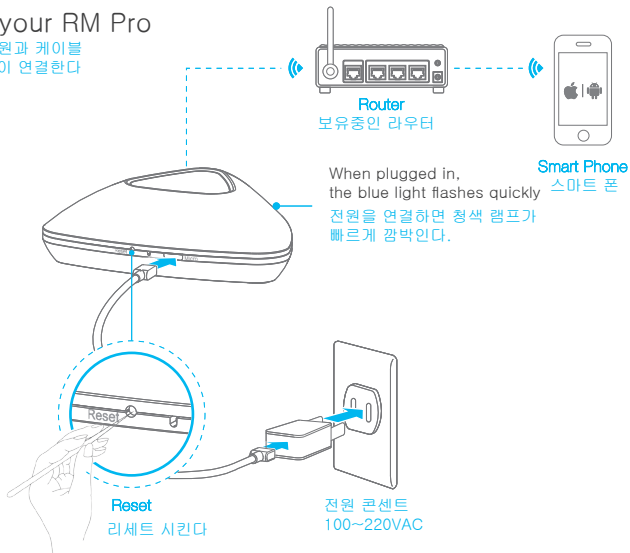


Reset
리셋 버튼

Micro USB
마이크로 USB 포트

Plug in your RM Pro

RM Pro를 전원과 케이블을 그림과 같이 연결한다

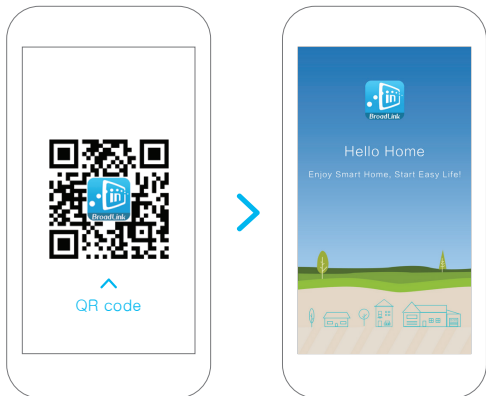


Plug the RM Pro's power supply into a socket and keep the RM Pro in Wi-Fi coverage.
실내의 WiFi 라우터 통달 거리(약 20M)내에 있는 전원 콘센트에 중계기의 전원 프러그를 꼽는다.

Ensure the Wi-Fi LED on RM Pro is flashing rapidly at about 5~6 times per sec. Otherwise, please press the Reset button until the blue light flashes quickly.

중계기에 있는 와이파이 LED 가 초당 5~6회 빠르게 깜박거리는지 확인한다. 그렇지 않으면 청색 불이 빠르게 깜박거릴 때까지 [리셋]버튼을 위 그림과 같이 누른다.

Download and install the free 'e-Control' app
'E-Control' 무료 앱을 다운로드하여 설치한다.



Download the app in one of the following ways:

아래 방법중 한가지로 앱을 다운로드 하십시오:

A. Scan the QR code above to download and install the app.

위의 QR 코드를 스캔(스캔용 앱이 있는 경우)하여 앱을 다운로드하여 설치한다.

B. Download and install the free BroadLink app from the Apple App Store or Google Play Store by searching for 'e-Control' or 'BroadLink'

Apple 앱스토어 또는 구글플레이 스토어에서 'e-control' 혹은 'BroadLink' 를 찾아서 BroadLink 앱을 다운로드 하여 설치한다.

Pairing the RM Pro with your smart phone

RM 중계기를 스마트 폰과 페어링(짝을 맞춘다) 한다.



Make sure your phone is connected to the Wi-Fi network in the area where the RM Pro is. Open the 'e-Control app', input Wi-Fi password and press Configure. If the auto connect method doesn't work, try AP connect by pressing the AP mode on the screen top right.

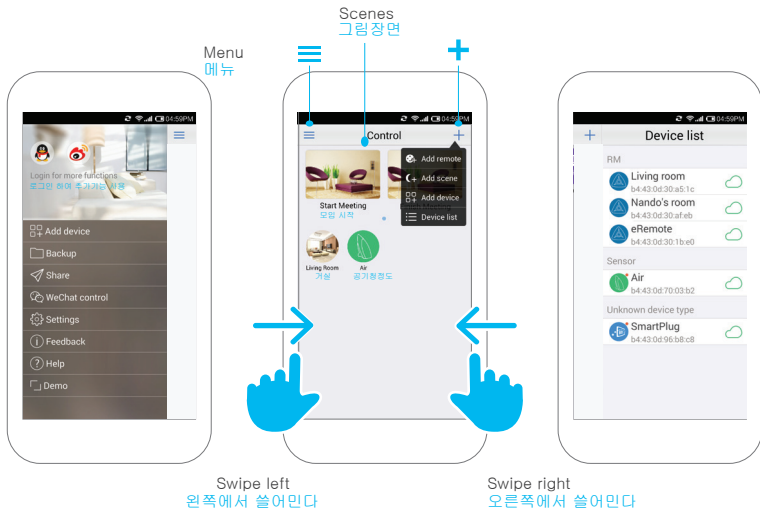
After you've connected, you'll find the Wi-Fi light on the RM Pro is off and there is a new RM Pro in the device list of the app.

사용하고자 하는 스마트 폰이 와이파이 중계기(RM-OR)가 설치되어 있는 범위내의 장소에 있음을 확인한다. 다음은 'E-Control App'을 열고 와이파이 라우터 암호를 입력하고 "Configure"를 누른다. 만약 자동 연결이 이루어지지 않을 경우에는 화면 위 오른쪽에 있는 AP 모드를 눌러 AP 연결을 시도해본다.

연결이 이루어지면 와이파이 신호램프가 꺼지면서 APP의 기기 리스트에 새로운 RM-Pro가 나타난다.

Home page / Settings

홈 페이지 / 설정



Press the+ icon to get quick access to: + 아이콘을 눌러

Add remote to configure your old control to the app. 신속하게 기존 제어를 앱으로 전환하여 추가한다

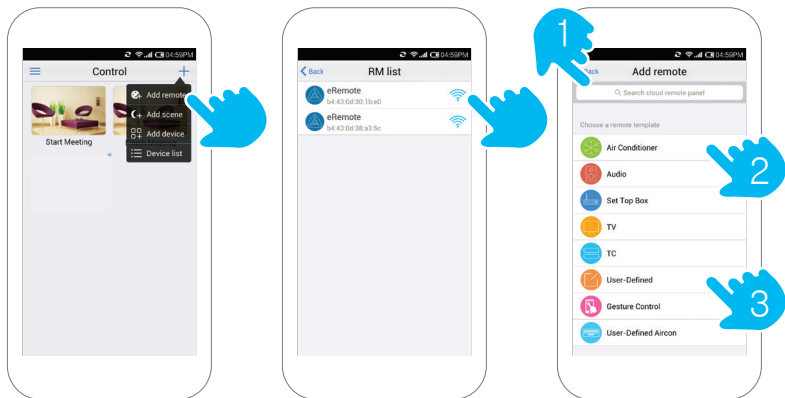
Add scene to automate your lifestyle! 라이프 스타일에 맞는 배경 장면을 추가한다

Add device such as RM Pro or A1 sensor. 와이파이 중계기 (RM) 이나 A1 센서등 기기를 추가한다

Device list will show you which Wi-Fi devices are being controlled (you can also access to this screen by swiping right). 기기 리스트에는 어떤 와이파이 기기가 조절되고 있는지 나타난다. (오른쪽을 쓸어밀어 그림을 볼 수도 있다)

How to add a remote device

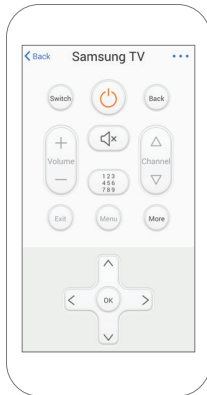
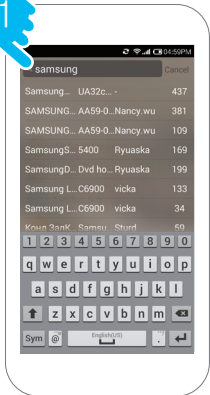
원격기기 추가 방법



In the Home page of the app press the + icon in top right hand side. Press Add remote and select the RM Pro where you want to add a remote. There are 3 ways to add a remote control to the e-Control App: APP 홈페이지에서 오른쪽 상단에 있는 + 아이콘을 누른다. 다음 'Add remote'를 누르고 어느 기기에 원격제어기기를 추가할 것인지 선택한다. 'e-control App'에 원격제어기기를 추가하는 방법에는 아래와 같이 3가지 방법이 있다.

1. Search the device model here to add device. 여기서 기기를 찾아서 기기를 추가한다.
2. Choose the type of device and learn it here. 기기 타입을 선택하여 자동 습득[매칭]시킨다.
3. Create your own remote control skin! 나만의 제어스킨(화면)을 만든다.

More than 80,000 devices are ready 80,000개 이상의 기기가 준비되어 있다



The e-Control contains over 80,000 remote control skins for many popular devices. You can check if your appliance is in this list by searching for the device name and model number in the top search bar in this screen.

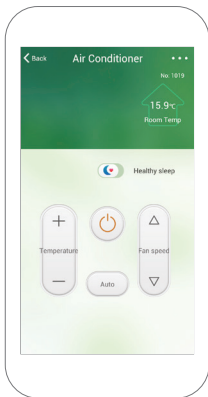
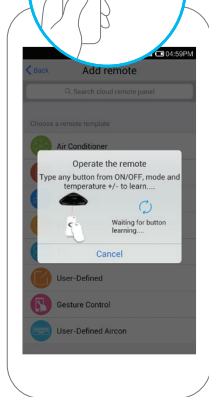
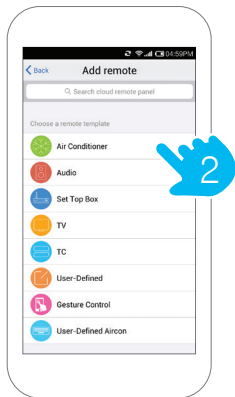
본 [e-control] App 에는 80,000개 이상의 많은 인기제품의 제어 [스킨]들이 있다. 본 화면 상단에 있는 탐색 바(Bar)에서 기기 이름이나 모델 번호를 찾아서 이 리스트에 원하는 기기가 있는지 확인한다.

Control Air conditioner

에어컨용 리모콘 설정

*Device needs to be 433MHz, Infrared 38K or 315MHz. Some countries do not support 315MHz because of various regulations.

*주파수 제어방식은 433MHz 적외선 방식은 38K 혹은 315MHz 방식에 인식한다. 국가에 따라서는 자체 법에 따라 315MHz 는 지원되지 않는곳도 있다.



The RM Pro can learn any device's remote control* and add this as a skin on the e-Control app. For example let's add an air conditioner. Press Air Conditioner and the RM Pro will enter into learning mode.

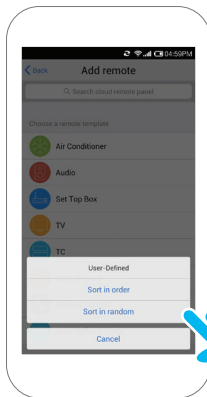
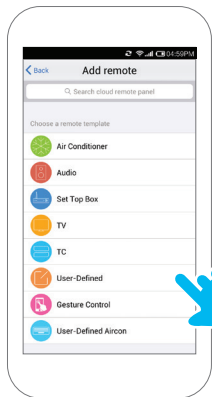
Point your air conditioner remote control at the RM Pro, press the On/Off button and wait for the app to learn the button. The RM Pro will find the appropriate control skin for the app.

RM Pro 중계기는 거의 모든 리모트 콘트롤기들을 인식할 수 있어 이들을 [e-control]에의 화면에 추가할 수 있다.

에어컨용 리모콘을 RM Pro 를 향하게 하고 on/off 버튼을 누르고 App 이 버튼을 인식할때까지 기다린다. RM Pro는 App에 적당한 제어 스킨[그림]을 스스로 찾아낸다.

Creat my only skins

나만의 스킨 생성



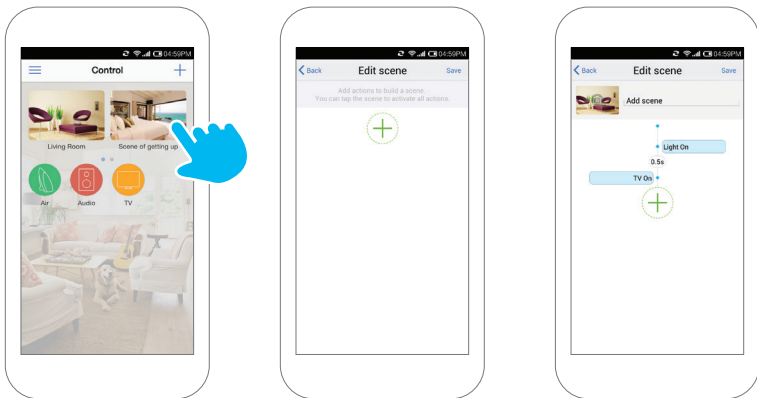
Sort in random
무작위 선택

Choose [User-Defined] option to create your own remote control skin. Simply press User-Defined and follow the step by step instructions.

나만의 컨트롤 스킨을 만들려면 [user-Defined] 메뉴를 선택하고 간단히 [User-Defined]를 누르고 단계 별 안내문을 따르면 된다.

Set Scenes

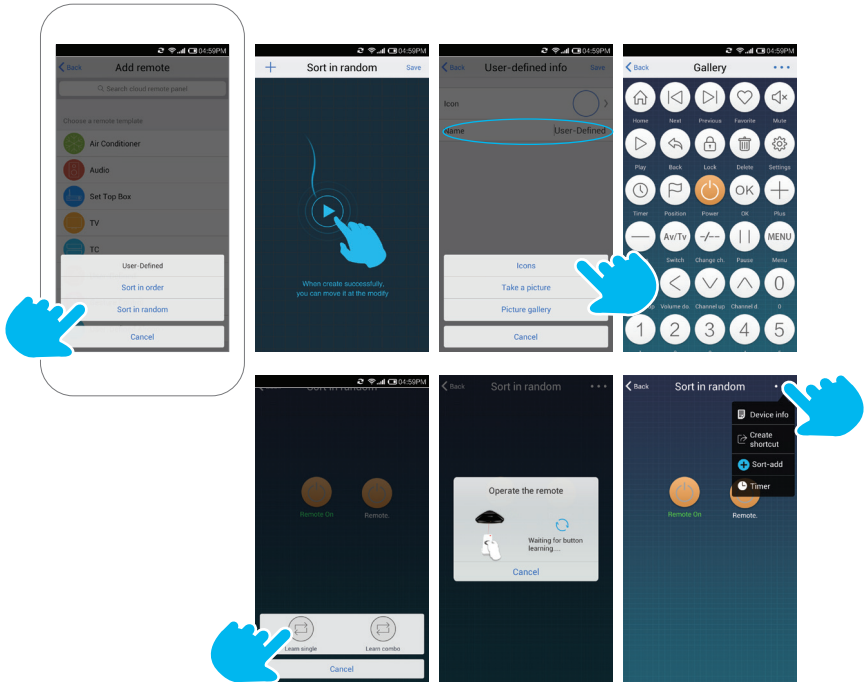
그림 장면 설정



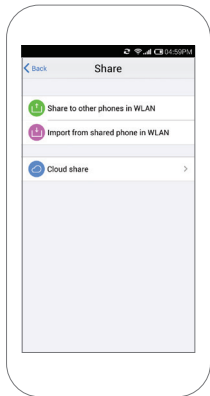
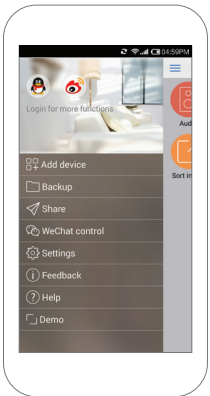
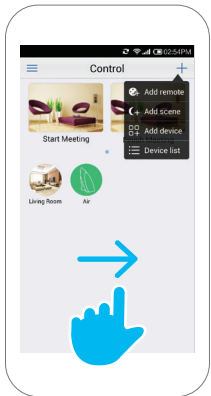
You can use this function to create a scene. E.g, to set up a 'Wake-up' scene, you can open motorised curtains, turn on speakers or turn on lights in the bathroom. After setting, just press the 'Wake-up' scene in the home page, all these will be done automatically.

이 기능을 이용하여 그림 장면을 만들 수 있다. 즉: '아침깨움' 장면을 설정하려면 모터식 자동 커튼을 열거나 오디오를 켜거나 욕실의 전등을 켤 수 있다. 설정을 마친 후에는 스마트 폰 홈페이지 화면에서 '아침깨움' 장면만 손가락으로 터치하면 모든 것이 자동으로 동작한다.

Sort in random 무작위 찾기
 User-defined remote example 사용자 지정 리모컨의 예:



Share the settings 설정 공유



Swipe your Home page left and select Share to share the settings with your family so they can enjoy all the features and make their life easier.

홈 페이지에서 왼쪽에서 쓸어서 공유를 선택하여 설정값을 가족과 공유하면 모든 가족들이 모든 기능을 편하게 이용할 수 있다.

Setup Troubleshooting

고장 진단 설정

The Wi-Fi light is flashing quickly
와이파이 신호가 빠르게 깜박거린다.

RM Pro is in the original factory state. It's ready for you to start configuring it.
RM Pro(중계기)가 초기설정 상태를 나타낸다. 즉 설정을 시작할 준비가 되어있다는 것이다.

The Wi-Fi light is flashing slowly
와이파이 신호가 느리게 깜박인다.

If the Wi-Fi light flashes slowly for 4 flashes and then stops flashing for 1 sec and then repeats this cycle, it means the RM Pro is waiting for you to configure it. Please press **+** icon at the upper right of screen and then Add device to start the configuration.

와이파이 신호가 느리게 4번 깜박이고 1초 개지는 방식으로 반복된다면 RM Pro가 현재 설정을 진행하라는 의미로 화면 오른쪽 상단에 아이콘을 누르고 나서 Add device 를 눌러 설정을 시작한다.

The Wi-Fi light is flashing very slowly
와이파이 신호가 아주 느리게 깜박인다.

If the Wi-Fi Light is flashing 1 time every 3 secs it means that the RM Pro has not connected to the Wi-Fi. Check if your Wi-Fi network is working.

와이파이 신호가 3초에 1회씩 느리게 깜박이면 RM Pro 가 와이파이에 연결되어 있지 않다는 표시이다. 실내에 설치된 와이파이 라우터가 작동하고 있는지를 점검한다.

The Wi-Fi light is flashing slowly and continuously
와이파이 신호가 느리게 계속 깜박거린다.

If the Wi-Fi light keeps on flashing continuously at 1 flash per sec it means the configuration has failed. Please reset the RM Pro and configure it again.

와이파이 신호가 1초에 1회씩 계속적으로 깜박이면 설정이 실패하였다는 의미로 RM Pro [중계기]를 리셋트 시킨다.

How to protect my device and prevent others finding it?

내 기기를 보호하여 타인의 접근을 막는 방법

Only connect to your home Wi-Fi router. Once this is done you can lock your device on the Device Info screen.
실내(집)에 있는 와이파이 라우터에만 연결한다. 일단 연결이 되면 Device Info 화면에서 잠금[Lock]면 된다.

Warning 경고 사항

This device complies with part 15 of the FCC Rules. Operation is subject to the following two conditions:

- This device may not cause harmful interference.
- This device must accept any interference received, including interference that may cause undesired operation.

Changes or modifications not expressly approved by the party responsible for compliance could void the user's authority to operate the equipment.

본 기기는 국제 FCC 규칙 제 15조에 준한다. 운영은 아래의 2가지 조건에 의한다.

- 본 기기는 유해한 간섭을 발생시키지 아니한다.
- 본 기기는 원하지 않는 운영에 의해 발생하는 간섭을 포함한 수집된 어떠한 간섭도 수용하여야 한다.

기기의 구조 변경은 권한과 책임이 있는 당사자에 의하여 절대로 허용되니 않으며 만일의 경우 사용자가 기기를 사용할 권한을 상실할 수 있다.

FCC Radiation Exposure Statement

FCC 방사선 노출 설명서 (Federal Communications Commission)

This equipment complies with FCC radiation exposure limits set forth for an uncontrolled environment. This equipment should be installed and operated with minimum distance of 20cm between the radiator & your body.

본 기기는 통제되지 않은 환경에 대한 FCC 방사선 노출제한을 준수합니다. 본 기기는 방열기 외 신체로 부터의 간격을 최소 20CM 이상 두어 설치하고 사용을 하여야 한다.



E-control Your Life

www.ControlMart.co.kr

Customer service and technical support

콘트롤마트

고객 지원 센터

1577-6870

경기도 김포시대곶면 대곶북로 527-52

527-52, Daegot bookro, Daegot myun, Gimpo City
Gyung do, Korea (10028)