

사용자를 위한 간략 설명: **ERM81M.R31002BA0 ....AX**  
시리즈 **DC** 무선 스위치



기판번호: ZK2LM



- 1. 리모트 스위치(수신기):  
기판규격: 66 \* 50 \* 14mm  
케이스규격(C1): 77 \* 54 \* 26 mm  
작동전압: ERM81M:12/24VDC/경용/점퍼로 선택  
작동주파수: 315MHz( 433MHz은별도주문)  
최대부하: 250V/5A/ 20A/ 14VDC/회로당  
운전모드: 자체 잠금, 조그, 인터락 ( 점퍼 핀 스위치)

- 운전 모드 설명

- 자체 잠금(Self-Lock=self-latched) 1회 누르면 켜지고 다시 누르면 꺼진다.
- 조그(Jog/non-latched=Momentary) 1회누르고 있으면 켜지고 손을 놓으면 꺼진다.
- 인터락(Interlock=latched) 1(A)번 키를 누르면 켜지고 2(B)번 키를 누르면 꺼진다.

- 2. 리모콘(명령 발신기): 리모콘은 종류가 많으나 연장 안테나가 부착되어 있는 제품이 통달 거리가 길다.



- 규격: 62\*35\*13mm(버튼 수 와 디자인에 따라 다름)
- 버튼 수: 1,2,3,4,6,8,10,12,16,27 [컨트롤마트]방문 확인가능
- 작동전원: 12V (23A/ 혹은 27A battery)/또는 9V
- 통달거리: 100~3500m 리모콘 기종에 따라 다르며  
또 장애물/막힌 창문, 벽 또는 철제 장벽이 등 현장 상황에 따라 상이함

- 대기전류: 0A    작동전류: <15mA
- 오실레이션 모드: SAW    모듈레이션: ASK
- 작동주파수: 315MHz    코딩 : 2262, 1527



운전 모드 선택 방법:

- 1. 셀프 락 =토글 방식:기능: 역 동작/누르면 켜짐/  
같은 버튼 다시 누르면 꺼짐/점퍼 1,2(폐쇄=연결).
- 2. 조그=모멘타리: 기능 1개의 버튼 사용 /기판 점퍼 단자. 2 와 3을 연결
- 3. 인터락=래치드: 기능: 2개의 버튼 이용 /기판 점퍼 단자 1,2,3 모두개방.

ID(주소)매칭 및 삭제 방법:

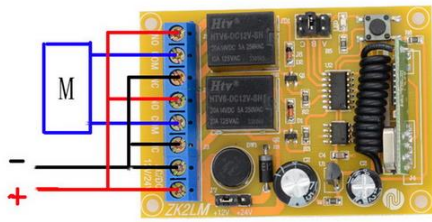
- 1. 매칭 방법( 모터 1대 정역회전): id 버튼을 1회 누르고 리모컨 버는 1번 누르면 정회전/2회 누르고 리모컨 버튼 2번 누르면 역회전/ ID 버튼 3회 누르고 리모컨 버튼 3번 누르면 정지 된다.
- 2. 매칭 방법(모터 2대 ON/OFF): ID 버튼 1회 누르고 리모컨 버튼 1번 누르면 모터 1번 동작 ID 버튼 2회 누르고 나서 리모컨 버튼 2번 누르면 모터 2 동작/ ID 버튼 3회 누르고 리모컨 버튼3번 누르면 모터 1~2 번 정지.

◆ 운전 모드를 바꾸고자 하면 메모리를 삭제한 후에 점퍼를 바꾸고 다시 ID를 매칭 시킨 후에 전원을 껐다가 다시 키고 운전을 시작한다.

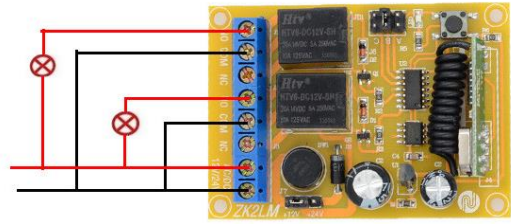
- 3. 삭제 방법(ID 모두 지우기): ID 매칭 버튼을 누르면 램프가 들어오는데 계속 누르고 있으면 약 5초 후에 램프가 빠르게 8회이상 깜박이다가 꺼진다. 이는 수신기 내의 메모리에 저장된 모든 데이터가 삭제된 것으로 초기화 된 것이다.

★주기: 본수신기는 50개의 다른 코드를 매칭 가능하다. 따라서 20개 이상의 코드를 입력하면 맨 처음 입력된 매칭 코드가 삭제된다. 이는 리모콘 50개로 1개의 수신기를 원격제어 할 수 있다는 의미이다.

● 결선 방법 안내      기판 번호 ZK2LM

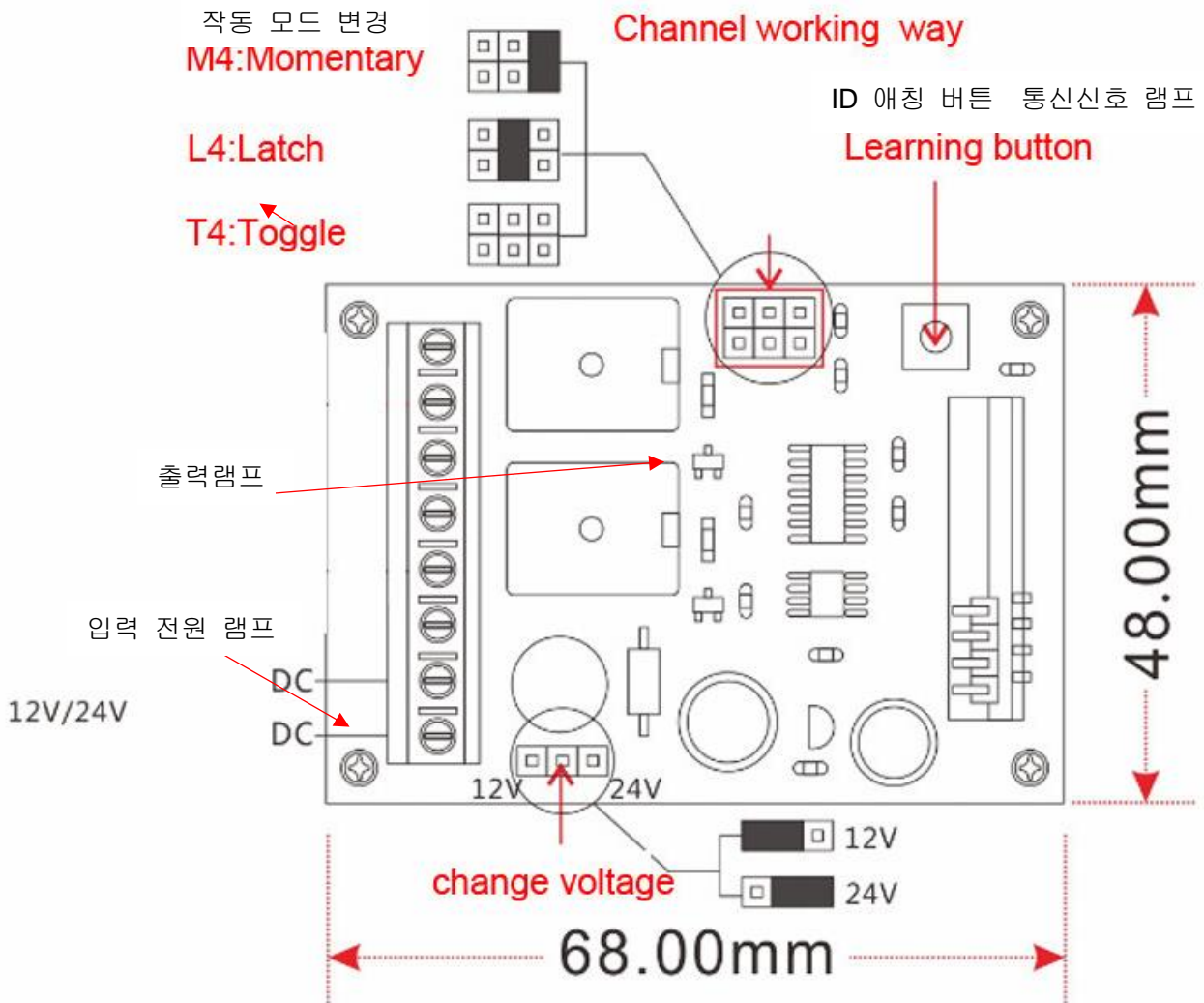


ERM81M1.R31002B/A0 ( 모터 1개)



ERM81M2.R31002B/A0 (모터 2개)

결선 도 예 : 위 사진을 도면으로 하면 아래와 같음



보조 안테나



기술 상담: 1577 - 6870