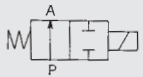


# Solenoid valves for neutral liquid and gaseous media

## Magnetventile für neutrale flüssige und gasförmige Medien

2 way normally open (N.O.)  
2-Wege - stromlos geöffnet (N.O.)



### Direct acting - Direkt gesteuert

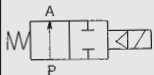
PORT SIZE GEWINDE- ANSCHLÜSSE D G	Ø ORIFICE SIZE DURCHLASS mm	▲ SEALS DICHTUNGEN	PRESSURE bar - DRUCKBEREICH bar						Kv m <sup>3</sup> / h	MEDIUM TEMP. TEMP. MEDIUM °C		POWER ABSORPTION LEISTUNGS-AUFNAHME			TYPE VALVE-COIL TYPENBEZEICHNUNG VENTIL - SPULE	NOTES ANM.	WEIGHT GEWICHT Kg	PHOTO
			Min.	Max				Min.		Max.	~ VA		= W					
				GASES GASE		LIQUIDS FLÜSSIGKEITEN					INRUSH ANZUG	HOLDING BETRIEB						
				- AC	= DC	- AC	= DC											
1/4	3	FPM	0	10	10	8	8	0,19	0	100	23	14	9	L208V2- Z530A		0,370	12	
	3	INOX	0	-	-	30	-	0,22	-10	140	44	24	-	L209M11-Z110A	a	0,530	13	
	3	FPM	0	15	15	10	10	0,22	0	130	44	24	13	L209V12- Z110A		0,530	13	
	4,8	FPM	0	5	5	4	4	0,40	0	130	44	24	13	L209V12- Z110A		0,530	13	
M5	Micro solenoid valves - Available in several different models. For further details ask for the relative catalogue. Mikromagnetventile lieferbar in verschiedenen Ausführungen. Bitte fordern Sie bei Bedarf entsprechende Druckschriften an.																	

▲ See page 3 "Materials"

▲ Siehe Seite 3 "Werkstoffe"

a : stainless steel seat, designed for hydraulic and fuel oils.

a : Ventilsitz aus Edelstahl, besonders geeignet für Hydrauliköle und Kraftstoffe.



### Pilot operated - Indirekt gesteuert

PORT SIZE GEWINDE- ANSCHLÜSSE D G	Ø ORIFICE SIZE DURCHLASS mm	▲ SEALS DICHTUNGEN	PRESSURE bar - DRUCKBEREICH bar						Kv m <sup>3</sup> / h	MEDIUM TEMP. TEMP. MEDIUM °C		POWER ABSORPTION LEISTUNGS-AUFNAHME			TYPE VALVE-COIL TYPENBEZEICHNUNG VENTIL - SPULE	NOTES ANM.	WEIGHT GEWICHT Kg	PHOTO
			Min.	Max				Min.		Max.	~ VA		= W					
				GASES GASE		LIQUIDS FLÜSSIGKEITEN					INRUSH ANZUG	HOLDING BETRIEB						
				- AC	= DC	- AC	= DC											
3/8	11,5	NBR	0,35	12	12	12	12	1,7	-10	90	16	10	6	L280B6- Z610A	a	0,375	14	
	11,5	FPM	0,35	10	10	10	10	1,7	0	130	16	10	6	L280V6- Z610A	a	0,375	14	
1/2	11,5	NBR	0,35	12	12	12	12	2,1	-10	90	16	10	6	L280B6- Z610A	a	0,445	14	
	11,5	FPM	0,35	10	10	10	10	2,1	0	130	16	10	6	L280V6- Z610A	a	0,445	14	
3/4	18	NBR	0,35	12	12	12	12	5	-10	90	16	10	6	L280B6- Z610A	a	0,595	14	
	18	FPM	0,35	10	10	10	10	5	0	130	16	10	6	L280V6- Z610A	a	0,595	14	
1	24	NBR	0,35	12	12	12	12	11	-10	90	16	10	6	L280B6- Z610A	a	1,165	14	
	24	FPM	0,35	10	10	10	10	11	0	130	16	10	6	L280V6- Z610A	a	1,165	14	
1 1/4	30	NBR	0,50	10	10	10	10	15	-10	90	23	14	9	L280B40-Z530A		1,910	15	
	30	FPM	0,50	10	10	10	10	15	0	130	23	14	9	L280V40-Z530A		1,910	15	
1 1/2	45	NBR	0,50	10	10	10	10	27	-10	90	23	14	9	L280B40-Z530A		2,960	15	
	45	FPM	0,50	10	10	10	10	27	0	130	23	14	9	L280V40-Z530A		2,960	15	
2	45	NBR	0,50	10	10	10	10	34	-10	90	23	14	9	L280B40-Z530A		3,320	15	
	45	FPM	0,50	10	10	10	10	34	0	130	23	14	9	L280V40-Z530A		3,320	15	

▲ See page 3 "Materials"

▲ Siehe Seite 3 "Werkstoffe"

a : coils suitable for 50-60 Hz.

a : Betätigungsmagnete ausgelegt für 50-60 Hz.