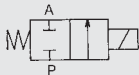


Solenoid valves for steam and very hot water

Magnetventile für Dampf und Heißwasser

2 way normally closed (N.C.)
2-Wege - stromlos geschlossen (N.C.)



Direct acting - Direkt gesteuert

| PORT SIZE GEWINDE- ANSCHLÜSSE D G | Ø ORIFICE SIZE DURCHLASS mm | SEALS DICHTUNGEN | PRESSURE bar - DRUCKBEREICH bar | | | | | | Kv m ³ / h | MEDIUM TEMP. TEMP. MEDIUM °C | | POWER ABSORPTION LEISTUNGS-AUFNAHME | | | TYPE VALVE-COIL TYPENBEZEICHNUNG VENTIL - SPULE | NOTES ANM. | WEIGHT GEWICHT Kg | PHOTO |
|---|---|---------------------|---------------------------------|---------------|------|--------------------------|------|------|--------------------------|------------------------------------|-----------------|--|-----|----------------|---|---------------|-------------------------|-------|
| | | | Min. | Max | | | | Min. | | Max. | ~ VA | | = W | | | | | |
| | | | | GASES GASE | | LIQUIDS FLÜSSIGKEITEN | | | | | INRUSH ANZUG | HOLDING BETRIEB | | | | | | |
| | | | | - AC | = DC | - AC | = DC | | | | | | | | | | | |
| 1/8 | 1,6 | RUB | 0 | 16 | 6 | 15 | 5,5 | 0,09 | -10 | 170 | 16 | 10 | 6 | L179C1- Z614A | * a | 0,160 | 21 | |
| | 2,3 | RUB | 0 | 14 | 4 | 13 | 3,5 | 0,15 | -10 | 170 | 16 | 10 | 6 | L179C1- Z614A | * a | 0,160 | 21 | |
| 1/4 | 3,2 | EPDM | 0 | 12 | 7 | 12 | 7 | 0,30 | -10 | 140 | 23 | 14 | 9 | L129D28- Z534A | * b | 0,370 | 22 | |
| | 3,2 | RUB | 0 | 17 | 7 | 17 | 7 | 0,28 | -10 | 170 | 23 | 14 | 9 | L129C24- Z534A | * a c | 0,370 | 23 | |
| | 4,5 | RUB | 0 | 7 | 3 | 7 | 2,5 | 0,40 | -10 | 170 | 23 | 14 | 9 | L129C24- Z534A | * * | 0,370 | 23 | |
| | 4,5 | RUB | 0 | 10 | 3,5 | 9 | 3 | 0,45 | -10 | 170 | 44 | 24 | 13 | L159C3- Z114A | * a | 0,500 | 23 | |
| | 5,5 | RUB | 0 | 6 | 2 | 5,5 | 1,8 | 0,60 | -10 | 170 | 44 | 24 | 13 | L159C3- Z114A | * * | 0,500 | 23 | |
| Special models | 1,6 | RUB | 0 | 30 | 14 | 30 | 14 | 0,09 | -10 | 170 | 23 | 14 | 9 | L134C03- Z534A | a | 0,310 | 24 | |
| Sonderausführungen | 3,2 | RUB | 0 | 17 | 7 | 17 | 7 | 0,30 | -10 | 170 | 23 | 14 | 9 | L134C03- Z534A | a | 0,310 | 24 | |
| | 3,5 | EPDM | 0 | 10 | 7 | 10 | 7 | 0,30 | -10 | 140 | 23 | 14 | 9 | L134D1- Z534A | b | 0,310 | 24 | |

▲ See page 3 "Materials"

▲ Siehe Seite 3 "Werkstoffe"

Solenoid valves with stainless steel seat and class "H" coil (180°C), max. ambient temperature 80°C.

Magnetventile mit Edelstahlsitz und mit Elektromagneten Klasse "H" (180°C), max. Umgebungstemperatur 80°C.

*: on request, available with female NPT threaded ports; please ask for relative data sheet.

*: lieferbar auch mit NPT-Innengewinde. Bitte fordern Sie bei Bedarf entsprechende Druckschriften an.

a : for steam at 170°C, max. pressure 7 bar.

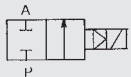
a : für Dampf 170°C, max. Betriebsdruck 7 bar.

b : for steam at 140°C, max. pressure 3 bar.

b : für Dampf 140°C, max. Betriebsdruck 3 bar.

c : on request, with PTFE (Politetrafluoroethylene) coated body and general features complying with BGA - FDA - NSF standards.

c : auf Anfrage Ventilgehäuse mit PTFE (Polytetrafluoräthylen) Beschichtung und allgemeine Zusammensetzung der Werkstoffe gemäß BGA - FDA - NSF - Bestimmungen.



Pilot operated - Indirekt gesteuert

| PORT SIZE GEWINDE- ANSCHLÜSSE D G | Ø ORIFICE SIZE DURCHLASS mm | SEALS DICHTUNGEN | PRESSURE bar - DRUCKBEREICH bar | | | | | | Kv m ³ / h | MEDIUM TEMP. TEMP. MEDIUM °C | | POWER ABSORPTION LEISTUNGS-AUFNAHME | | | TYPE VALVE-COIL TYPENBEZEICHNUNG VENTIL - SPULE | NOTES ANM. | WEIGHT GEWICHT Kg | PHOTO |
|---|---|---------------------|---------------------------------|---------------|------|--------------------------|------|------|--------------------------|------------------------------------|-----------------|--|-----|---------------|---|---------------|-------------------------|-------|
| | | | Min. | Max | | | | Min. | | Max. | ~ VA | | = W | | | | | |
| | | | | GASES GASE | | LIQUIDS FLÜSSIGKEITEN | | | | | INRUSH ANZUG | HOLDING BETRIEB | | | | | | |
| | | | | - AC | = DC | - AC | = DC | | | | | | | | | | | |
| 3/8 | 10 | PTFE | 0,4 | 8 | - | 8 | - | 2 | 60 | 170 | 16 | 10 | - | L145R2- Z614A | * a b | 0,360 | 25 | |
| 1/2 | 10 | PTFE | 0,4 | 8 | - | 8 | - | 2,5 | 60 | 170 | 16 | 10 | - | L145R2- Z614A | * a b | 0,415 | 25 | |
| 3/4 | 16 | PTFE | 0,4 | 6 | - | 6 | - | 4,5 | 60 | 170 | 23 | 14 | - | L145R4- Z534A | * a | 0,760 | 25 | |
| 1 | 18,5 | PTFE | 0,4 | 6 | - | 6 | - | 8,5 | 60 | 170 | 23 | 14 | - | L145R2- Z534A | * a | 1,365 | 25 | |

Zero differential pressure - Zwangsgesteuert

| | | | | | | | | | | | | | | | | | |
|-----|------|------|---|---|---|---|---|-----|-----|-----|----|----|---|----------------|-----|-------|----|
| 1/2 | 11,5 | EPDM | 0 | 8 | - | 6 | - | 2,1 | -10 | 140 | 44 | 24 | - | L153D4 - Z114A | * c | 0,660 | 25 |
| 3/4 | 17 | EPDM | 0 | 8 | - | 6 | - | 5 | -10 | 140 | 44 | 24 | - | L153D4 - Z114A | * c | 0,870 | 25 |
| 1 | 22 | EPDM | 0 | 8 | - | 6 | - | 8,5 | -10 | 140 | 50 | 27 | - | L153D5- Z914A | * c | 1,665 | 25 |

▲ See page 3 "Materials"

▲ Siehe Seite 3 "Werkstoffe"

Solenoid valves with stainless steel seat and class "H" coil (180°C), max. ambient temperature 80°C.

Magnetventile mit Edelstahlsitz und mit Elektromagneten Klasse "H" (180°C), max. Umgebungstemperatur 80°C.

*: on request, available with female NPT threaded ports; please ask for relative data sheet.

*: lieferbar auch mit NPT-Innengewinde. Bitte fordern Sie bei Bedarf entsprechende Druckschriften an.

a : to operate correctly, the min. temperature of the medium must not be lower than 60°C.

a : für einwandfreien Betrieb darf die Mindesttemperatur des Mediums nicht unter 60°C liegen.

b : for steam at 170°C, max. pressure 7 bar.

b : für Dampf 170°C, max. Betriebsdruck 7 bar.

c : for steam at 140°C, max. pressure 3 bar. For sterilising autoclaves: upstream pressure 3 bar with downstream vacuum - 760 mm Hg.

c : für Dampf 140°C, max. Betriebsdruck 3 bar. Für Sterilisier Autoklaven 3 bar Dampfdruck am Eingang mit -760 mmHg Nachdruck / Unterdruck am Ausgang.