

- Work with
- * Honeywell
- * Johnson controls
- * Siemens..
- * Many others

다목적 밸브 액츄에이터

3-pos PWM플로팅 콘트롤 전용/ 10~ 40mm 스트로크

ALX37.XXX

형식 지정 기준

ALX37.225240SAS

Valve:

JC: Johnson, SAL: Sauter-L, SAS:Sauter-S, SI:Siemens, SW:Satchwell
SN:Saginomiya, SS:Samson, SB:Siebe, TR:Trend, HW:Honeywell, RTK

Force: 240 Kg/f,2400Nf

동작시간:1=10s,2=30s,3=60s, 4=120s, 5=200s, 6=400s

동작전원:1=110Vac,2=24Vac,3=220Vac, 4=380Vac, 8=24Vdc

동작거리:1=10mm,2=20mm,3=30mm, 4=40mm, 5=50mm

설치 브라케트 형식

입력신호 종류:2=on/off, 3= 3-위치.220vac,5-4~20mA,6=0~10vdc
7=0~20vdc, 8=3-pos/24vdc, 9=0~135Ω

적용분야: 밸브액츄에이터:

드라이브 유닛 종류: :AQL..AUL.. AQR..GCA....

제품 그룹: 액츄에이터



개 요

각종전자식 제어기 또는 빌딩자동제어기인 DDC,PLC 제어기로부터의 신호, 즉 3-POS 신호를 받아 위치를 제어하도록 설계되어 있다.

적 용 분 야

공기조화 냉난방 및 환기설비 및 산업용으로 냉수 및 온수용 2-방,3-방 밸브의 제어에 적합하다.

지역난방제어기나 보일러설비의 열교환 장치 등의 온도 및 압력 조절용으로 적합하다.

주문 방법

형식 총괄표 참조

기술사양

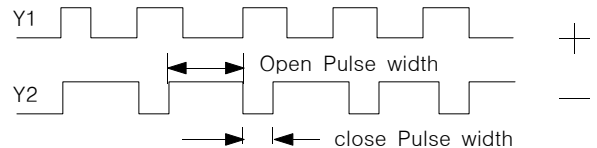
작동전원	-24Vav±20%
주파수	50/60Hz
동력원	썩크로노스 모터
소모전력	8VA
작동시간	* 형식 총괄표 참조
제어모드	비례제어식
작동거리	10~ 40mm 조절가능
공칭구동력	1800~ 4000Nf
소음치	<35[dB]
제어신호	3-위치
보조출력	
스위칭	10(3)A 24~250Vac
포텐쇼메터	0~1000Ω
허용주위온도	
가동시	-15...+50℃
운반/저장시	-30...+65℃
허용주위습도	Class D to DIN40040
하우징안전기준	IP54 to DIN 40050
최대허용온도	+80℃
케이블접속구	PG11
중량	2.2Kg

기 능

본 액츄에이터는 3-위치 신호를 표준 신호로 하고 있으며 플로팅제어 전용으로 사용할 수 있도록 되어있다.

예: 온도, 압력, 등 기타 연속 신호 0~10Vdc, 4~20mA 를 받아 P,PI,PID 프로그램에 의하여 PWM 방식으로 신호를 발생시킨 후 펄스의 폭을 조절하여 온도와 밸브의 개도를 제어 하는 방법으로 액츄에이터의 고장 빈도를 줄일 수 있다.

신호 체계 도:



형식 총괄표

20mm 스트로크

형식 Nr	구동력 Nf(힘)	구동시간 60Hz	보조기기			
			0	1	2	3
ALX37.2251200	1200	200s	0 SW	140Ω	1000Ω	
ALX37.2251800	1800	200s	0 SW	140Ω	1000Ω	
ALX37.2252400	2400	200s	0 SW	140Ω	1000Ω	
ALX37.2253000	3000	200s	0 SW	140Ω	1000Ω	
ALX37.2253500	3500	200s	0 SW	140Ω	1000Ω	
ALX37.2254000	4000	200s	0 SW	140Ω	1000Ω	
ALX37.2255000	5000	200s	0 SW	140Ω	1000Ω	

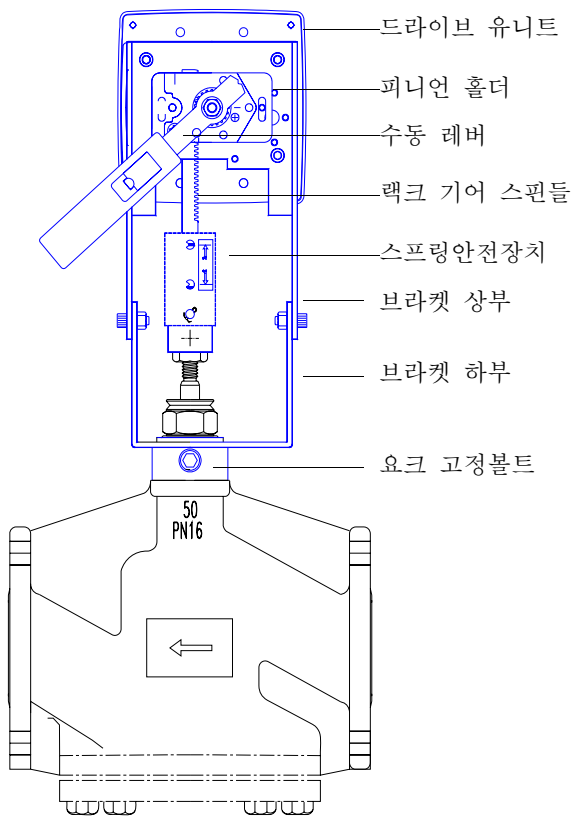
40mm 스트로크

형식 Nr	구동력 Nf(힘)	구동시간 60Hz	보조기기			
			0	1	2	3
ALX37.4261200	1200	400s	0 SW	140Ω	1000Ω	
ALX37.4261800	1800	400s	0 SW	140Ω	1000Ω	
ALX37.4262400	2400	400s	0 SW	140Ω	1000Ω	
ALX37.4653000	3000	400s	0 SW	140Ω	1000Ω	
ALX37.4263500	3500	400s	0 SW	140Ω	1000Ω	
ALX37.4264000	4000	400s	0 SW	140Ω	1000Ω	
ALX37.4265000	5000	400s	0 SW	140Ω	1000Ω	

설계 특징

액츄에이터 와 밸브는 완전 분리형으로 별도로 공급된다. 이들을 조립하는 데는 특별한 공구나 조립 후에 조정을 할 필요성이 없다.

- 정/역회전의 싱크로노스 모터에 의한 구동으로 장기간 보수가 필요없다.
- 자체 윤활식 특수 소결 베어링을 사용하여 기어박스가 정지되는 일이 없다.
- 만일을 위한 수동/자동 절환 손잡이가 있다.
- 외부에서 동작 여부를 볼 수 있도록 손잡이가 노출되어 있다.
- 과부하를 방지하기 위하여 스프링 장치가 설치되어 있다.
- 어떠한 브랜드의 밸브라도 접속이 가능하도록 요크가 준비되어 있다.



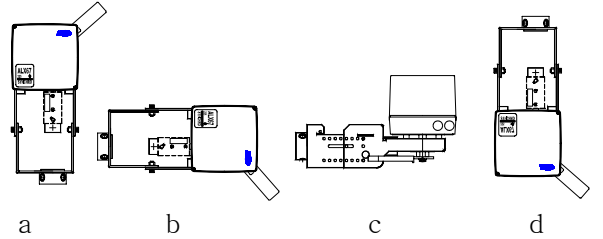
적용 시 주의사항

밸브와의 조합과 더 상세한 정보를 원하면 밸브의 데이터 시트를 참조하기 바랍니다.

자료번호 34000을 참조하면 POLYTEK에 대한 모든 힌트나 설명이 있으니 필히 숙지 할 것.

모든 기기에 연결된 단자 번호 Y 및 U는 동시에 같은 G0에 연결되도록 주의하여야 한다.

조립 및 설치 시 주의사항

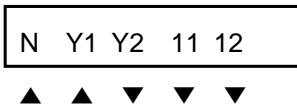


시운전시 유의 사항

시운전시에는 결선을 필히 점검하고 기능 시험을 우선 할 것

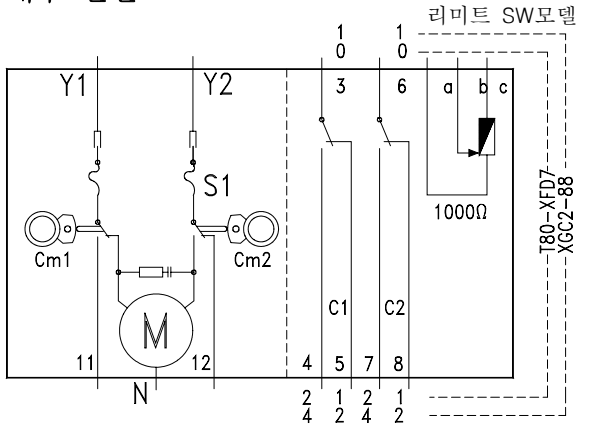
밸브에 설치를 마치고 영점(Zero point)을 확인한다.

결선 단자 도



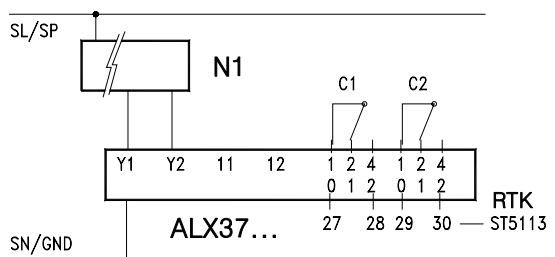
- N = (SN)접지
- Y1 = 열림(SP)
- Y2 = 닫힘(SP)
- 11 = 위치 (On)
- 12 = 위치 (Off)

내부 결선도



- SP = 220VAC (+)
- SN = Neutral (-)
- N1 = 제어기
- Y1 = 액츄에이터
- C1 = 보조스위치1 열림위치
- C2 = 보조스위치2 닫힘위치

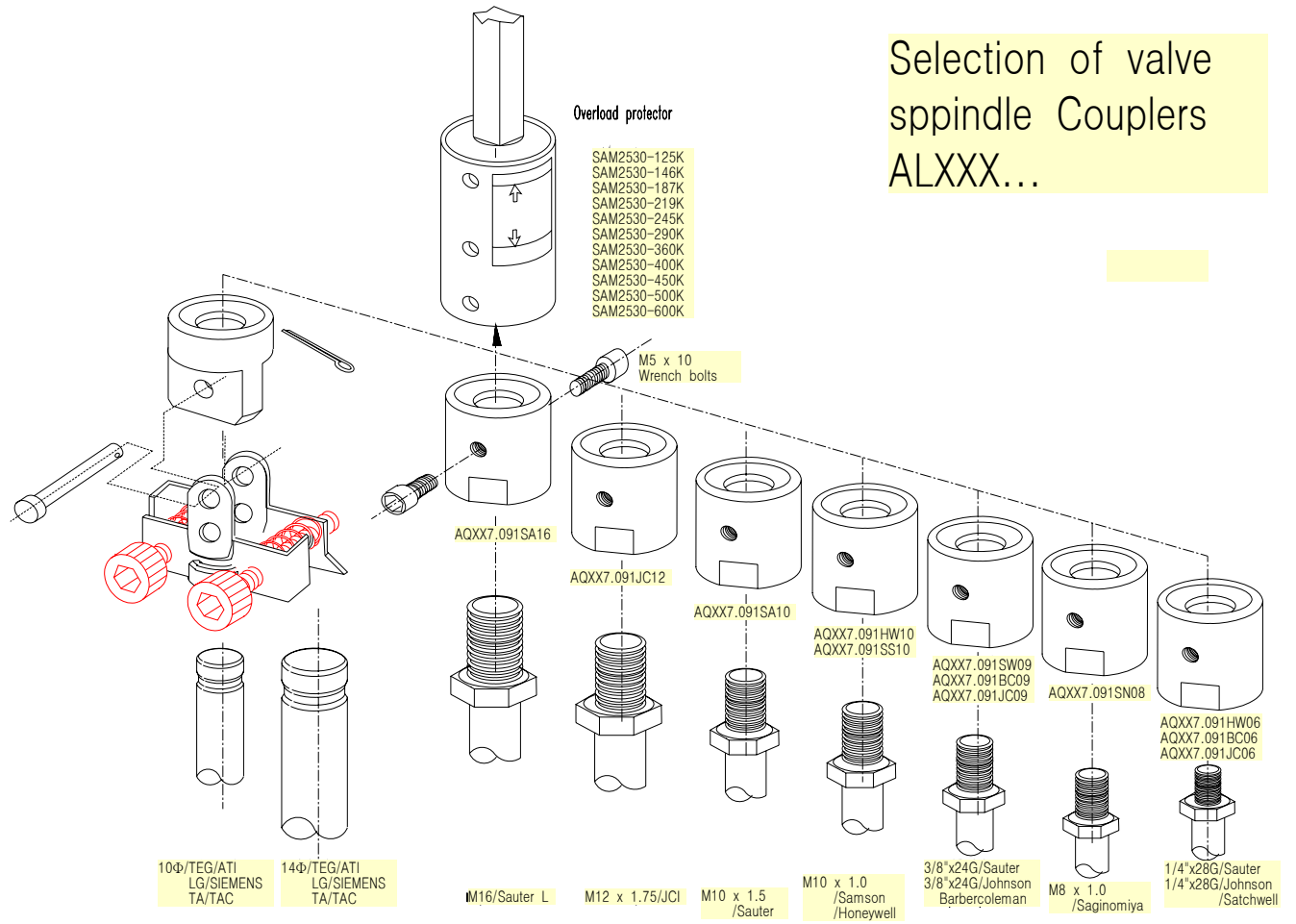
제어기기와의 결선 예도



악세사리 부품

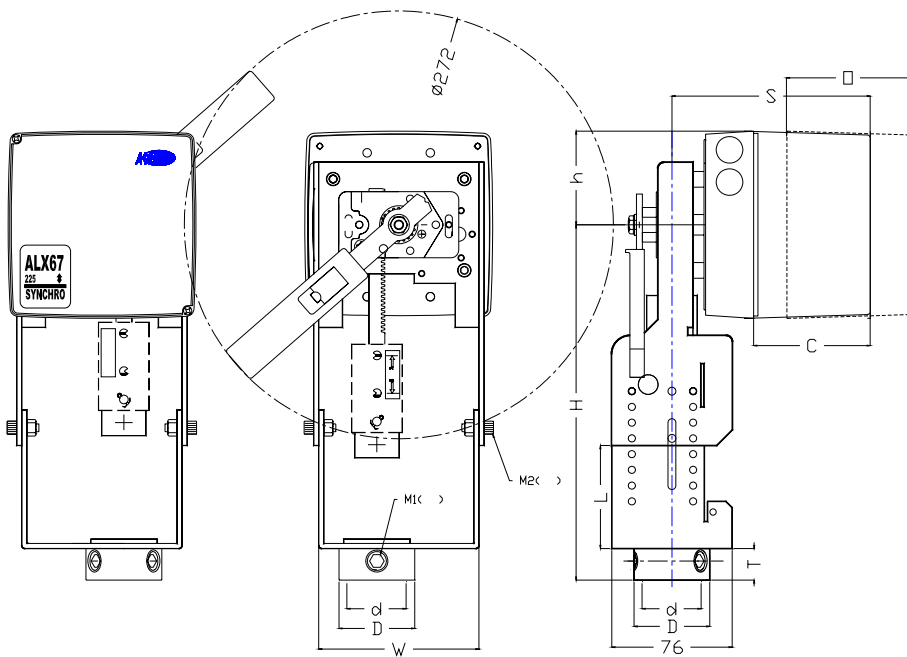
브랜드에 따라 스피들 아답터가 준비되어 있다.

- 스피들 아답터



Selection of valve
spindle Couplers
ALXXX...

규격



	C	D	d	H	h	L	W	w	S	T	O	M1
ATI/TEG			44									
Siemens			44									
Honeywell			38									
Johnson			50									
Samson			30									
Sauter-S			38							20		M8
Sauter-L			55									M10
Satchwell			32									
Siebe			32									
Trend			48									
RTK												
YAMATAKE												
TA/TAC												