

접속가능사제품

- * ATI
- * Barber coleman
- * Honeywell
- * Johnson
- * Landis & Gyr
- * Satchwell
- * Sauter
- * Staefa
- * T/A
- * TEG
- * Others

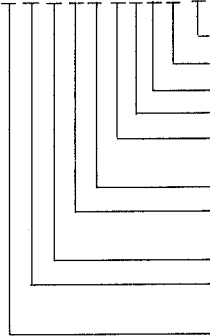
전기식 액츄에이터

썬크로노스모터구동, 0...10Vdc
 마그네틱 안전 클러치 부착형

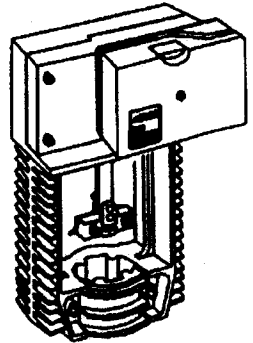
(구모델: SQX62..)

AQX62.223

AQX62.2236 0



보조출력: 0= 없음, 1=spst 2=140Ω 3=1000Ω 9=변환기
 출력 (힘); 3= 300N, 4=400N 6=600N 8=800N 9= 특수사양
 동작시간; 1=120s 2=60s 3=40s 4=30s 9=Options
 공급전원 1=110Vac, 2=24Vac, 3=220Vac, 4=380Vac, 7=12Vdc, 8=24Vdc
 동작 거리: 1=10mm, 2=20mm, 3=25mm, 9=Options
 버전번호 ..
 입력신호 : 2=On/Off, 3=3-pos. 220Vac, 5=4..20mA 6=0..10Vdc
 7=0..20Vdc, 8=3-pos. 24Vac, 9=0..135Ω
 X=밸브전용, L= 다목적용, R=댐퍼용
 구동 모터 종류: N= 유도모터, Q= 썬크로노스모터, S=써보모터, U= DC모터
 Z= 스테핑 모터
 제품그룹: A= 액츄에이터 V=밸브



개 요

각종 전자식 제어기 혹은 빌딩 자동제어기인 DDC, PLC 제어기로부터 나오는 0...10Vdc 신호를 받아 위치 제어를 하도록 설계되어 있다.

적 용

공기조화 냉난방 및 환기설비 및 산업용으로, 냉수 및 온수용 2방, 3방 밸브의 제어에 적합하다.

지역 난방 제어기나 보일러 설비의 열교환 장치 등의 온도 및 압력 조절용으로 적합하다.

주문 사양

주문시에는 아래와 같이 완전한 형식번호를 작성할 것
 예 : AQX62.22360(H)

전기식 밸브 액츄에이터
 0...10Vdc 입력
 작동거리: 20MM, 전원: 24Vac,
 작동시간: 120s,
 작동힘: 600Nf
 Honeywell 밸브

기술 사양

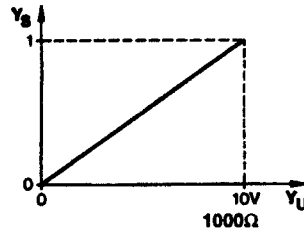
| | |
|--------------|----------------------------|
| 작동 전원 | 24Vac ± 20% |
| 주파수 | 50Hz, 60Hz |
| 구동력원 | 썬크로노스 모터 |
| 소모전력 | 5VA.. |
| 작동시간 | 40s at 60Hz 50s at 50Hz |
| 제어모드 | 비례제어식 |
| 작동거리 | 20...25mm, 조정가능 |
| 공칭 구동력 | 형식총괄표 참조 |
| 소음치 | >35[dB] |
| 제어신호 전압 (Y1) | 0...10Vdc |
| 전류 | 0.1 mA max. |
| 보조출력 스위칭(개폐) | 10(3) 24...250VAC |
| 포텐쇼미터 | 0...10000Ω |
| 허용 주위 온도 운전시 | -15...+50°C |
| 수송 및 저장시 | -30...+65°C |
| 허용주위습도 | class D to DIN 40040 |
| 하우징 안전기준 | IP54 to DIN 40050 |
| 최대허용온도 | +250 °C |
| 케이블 접속구 | PG11 |
| 중 량 | 1.2Kg |

기 능

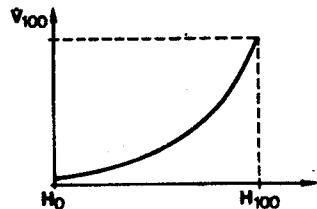
- 비례 제어

본 액츄에이터는 0...10Vdc 표준 신호, 즉 전자식 제어기기 혹은 DDC 유니트에 의한 신호를 받아 정방향, 멈춤, 역방향으로 움직이면서 설정 점에 해당하는 위치 제어를 비례 혹은 적분 방식으로 한다.

ATI / TEG / L&S 기타 회사의 밸브에 접속하여 직선 성의 유량 특성 또는 바이패스 및 차단 제어 할 수 있다.



제어신호와 보정변수와의 상관 관계



Ys 보정변수와의
 Yu 제어신호 0...10Vdc
 YR 보정 신호 0...10Vdc
 V100 유량
 H.. 밸브 스트로크

밸브 이동거리 와 유량과의 상관 관계

형식 총괄표

| 형식 Nr. | 구동력 (Nf 힘) | 구동시간 60Hz | 보조기기 | | | |
|-------------|------------|-----------|------|---------|-------|---|
| | | | 0 | 1 | 2 | 3 |
| AQX62.22340 | 400 | 40s | 0 | SW 140Ω | 1000Ω | |
| AQX62.22360 | 600 | 40s | 0 | SW 140Ω | 1000Ω | |
| AQX62.22380 | 800 | 40s | 0 | SW 140Ω | 1000Ω | |
| | | | | | | |
| | | | | | | |
| | | | | | | |
| | | | | | | |

